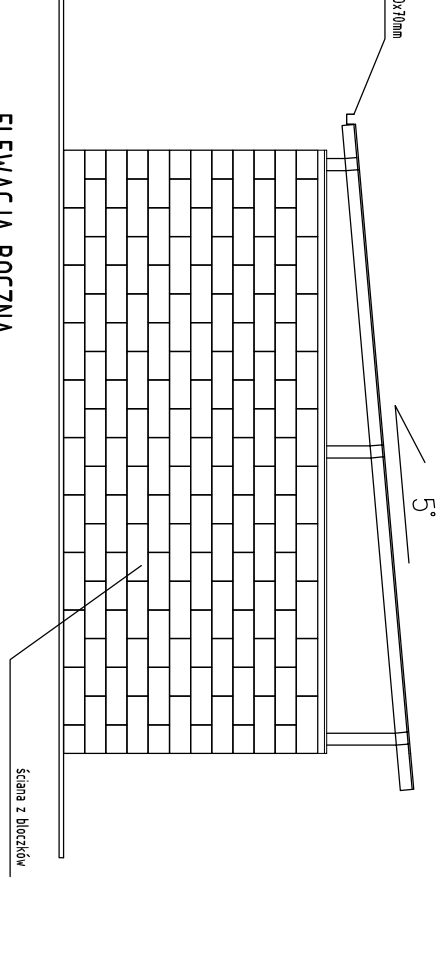
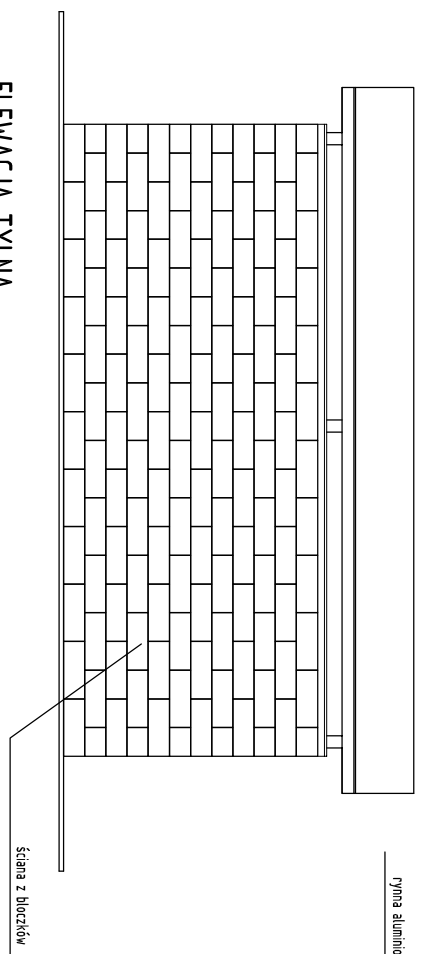
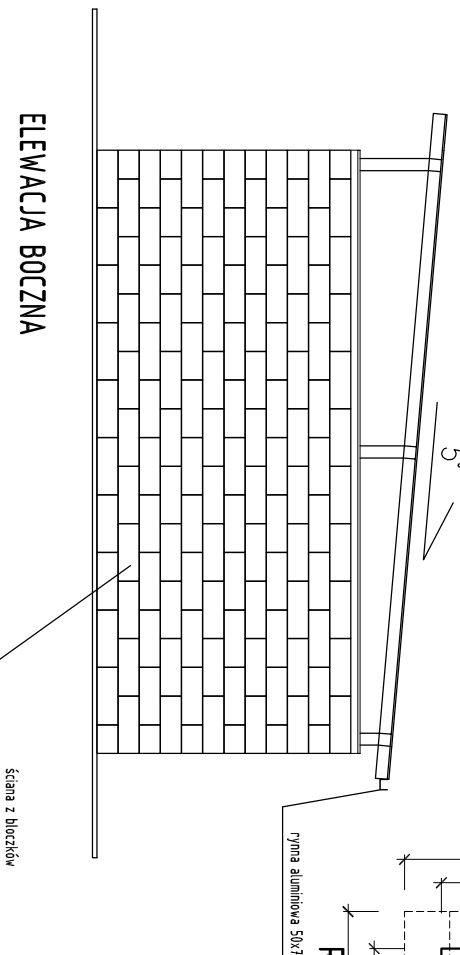
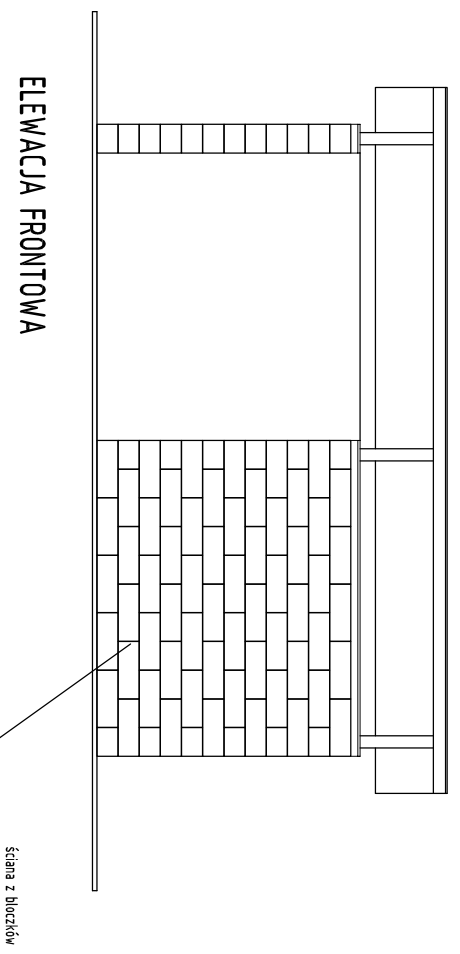
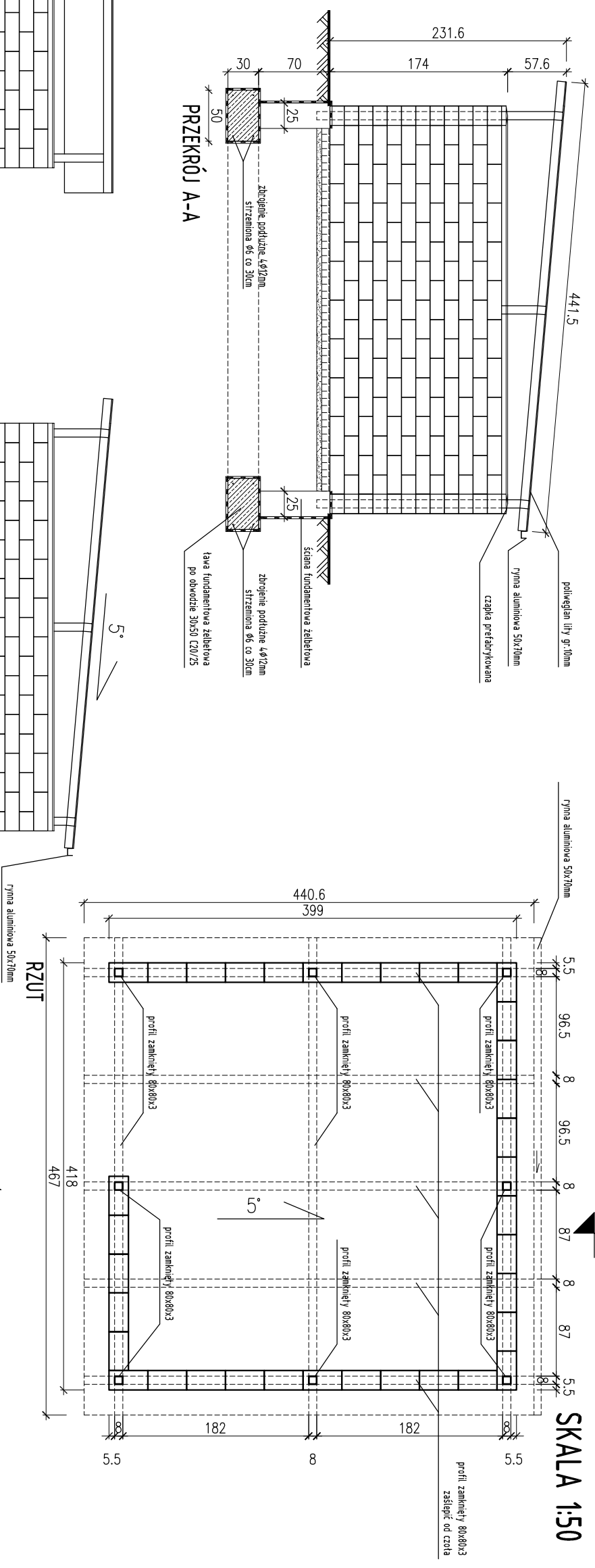


KATOWICE UL. KRASIŃSKIEGO 27  
WIATA ŚMIEŃNIKOWA  
SKALA 1:50



UWAGA:

Elementy stalowe zabezpieczyć antykorozyjnie przez ocynkowanie następnie pomalować proszkowo na kolor grafitowy

Przed ostatecznym doбором materiałów wykonawca zobowiązany jest do uzyskania pisemnej akceptacji zamawiającego dotyczące: typu, rodzaju, gatunku, faktury, koloru proponowanych materiałów.

Prace prowadzone będą na czynnym obiekcie. Wykonawca zobowiązany jest zapewnić przejazd przez drogę wewnętrzną

Pracownia Projektowania Architektonicznego i Usług Wielobranżowych 41-400 Mysłowice ul. Działkowa 50 tel. 32 222 34 12 kom. 602 126 747		<b>ARKADA</b> ADRES INWESTYCJI: KATOWICE UL. KRASIŃSKIEGO 27 DZIAŁKA NR 105/17
TEMAT: REMONT DRÓGI WEWNĘTRZNEJ, PARKINGU, CHODNIKÓW I CZĘŚCI KANALIZACJI PRZY BUDYNKU DOMU STUDENTA		
INWESTOR:	Akademia Muzyczna im. Karola Szymanowskiego w Katowicach, 40-025 Katowice, ul. Zadzysz 3	
BRANŻA:	ARCHITEKTURA	
PROJEKTANT:	mgr inż. arch. Jolanta Knobloch-Bolechowska	
OPRACOWANIE:		
PRZEDMIOT RYSUNKU: WIATA ŚMIEŃNIKOWA	SKALA: 1:50	
DATA: 05.2016	NUMER ARKUSZA:6	